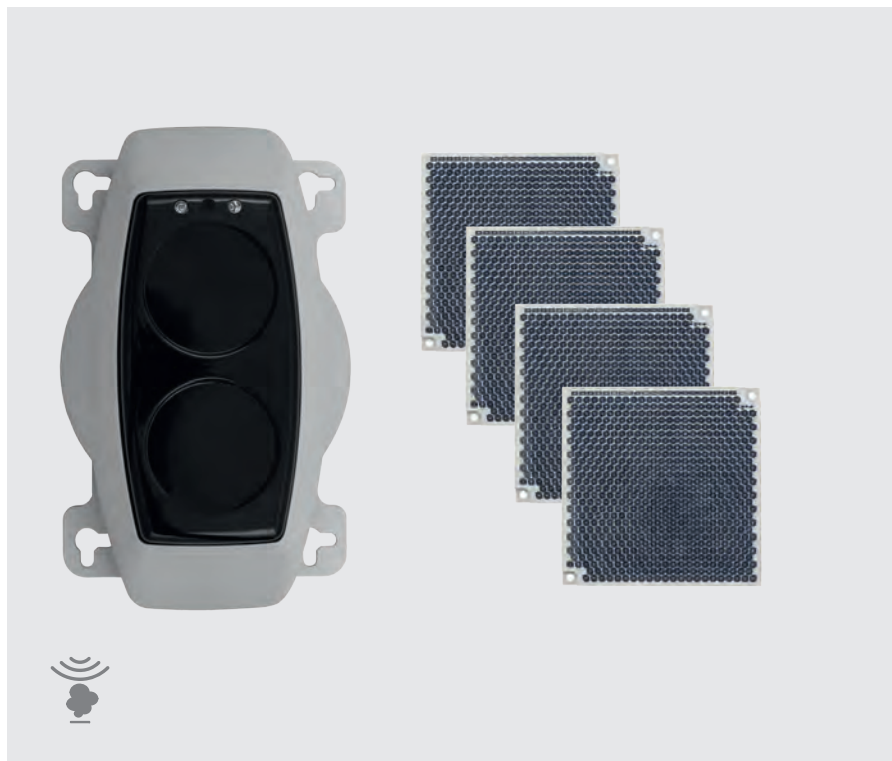


FIRERAY 50R/100R VONALI FÜSTÉRZÉKELŐ

A Fireray 50R/100R vonali füstérzékelőt nagy területű helyiségek, mint gyártócsarnokok, raktárak, templomok, bevásárlóközpontok, stb. védelmére tervezték. Működési tartomány szerint két verzióban érhetők el:

Fireray 50R: 5-50m és Fireray 100R: 50-100m. A vonali füstérzékelő egy házban elhelyezkedő adóval, vevővel és egy prizmás reflektorból épül fel. Az adó egy infravörös sugarat bocsát ki, ami 180°-ban visszaverődik az adóval szemben felszerelt prizmás reflektorról. A vevő a beérkező fényt érzékeli és elemzi. Amennyiben a jel vonalát megtöri a füst, a detektorban aktiválódik a riasztási állapot.



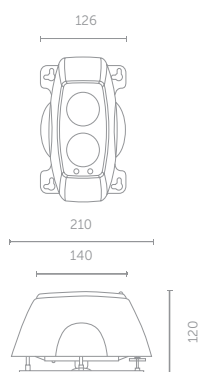
MŰSZAKI ADATOK

TÍPUS	FIRERAY 50R/100R VONALI FÜSTÉRZÉKELŐ	
ÜZEMI TÁPFESZÜLTÉS	10 - 30 [VDC]	
NYUGALMI ÁRAM	< 4 [mA]	
RIASZTÁSI ÁRAM	< 15 [mA]	
TŰZ RELÉ KONTAKT	ALAPESETBEN NYITOTT (2 [A], 30 [VDC])	
HIBA RELÉ KONTAKT	ALAPESETBEN ZÁRT (2 [A], 30 [VDC])	
VÉDETTség	IP50	
DETEKTOR MÉRETE	126x 210x120 [mm]	
PRIZMA MÉRETE	100x100x95 [mm]	
SÚLY	670 [g]	
TERMÉKKÓD	FIRERAY 50 R FSD027	FIRERAY 100R FSD028

A FIRERAY 50R / 100R VONALI FÜSTÉRZÉKELŐ JELLEMZŐI

- > kombinált adó és vevő pár egy egységben
- > automatikus kalibráció
- > automatikus ellenőrző funkció
- > LED állapotjelzők a beállítási folyamathoz
- > relés kapcsolat bemeneti/kimeneti modulokkal
- > 3 érzékenységi küszöbérték szint
- > alkalmazhatóság címezhető rendszerekben

MÉRETEK [mm]



KIEGÉSZÍTŐK



FALI KONZOL
KÓD: FSD029



RÖGZÍTŐ ADAPTER 1 PRIZMÁHOZ
KÓD: FSD031



RÖGZÍTŐ ADAPTER 4 PRIZMÁHOZ
KÓD: FSD032



KONZOL A RÖGZÍTŐ ADAPTEREKHEZ
KÓD: FSD030