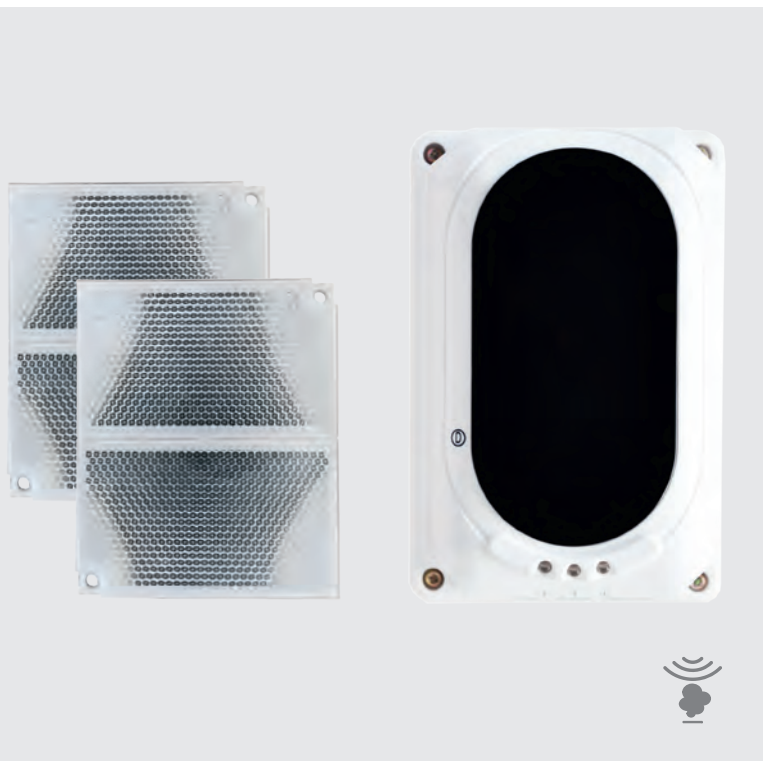


TX 7130 VONALI FÜSTÉRZÉKELŐ

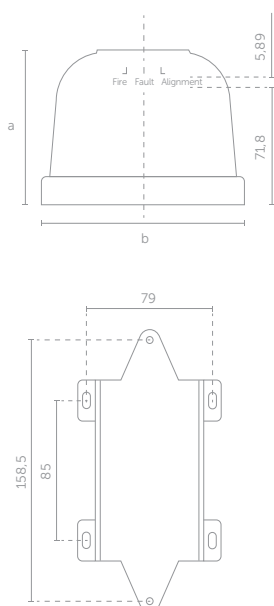


Ezt a vonali füstérzékelőt nagy területű helyiségek, mint gyártócsarnokok, raktárak, templomok, bevásárlóközpontok, stb. védelmére tervezték. Működési tartomány szerint 8-100 m közötti tartományban érzekel. A vonali füstérzékelő egy házban elhelyezkedő adóval, vevővel és egy prizmás reflektorból épül fel. Az adó egy infravörös sugarat bocsát ki, ami 180°-ban visszaverődik az adóval szemben felszerelt prizmás reflektorról. A vevő a beérkező fényt érzékeli és elemzi. Amennyiben a jel vonalát megtöri a füst, a detektorban aktiválódik a riasztási állapot.

AWEX TX 7130 VONALI FÜSTÉRZÉKELŐ TULAJDONSÁGAI

- > kombinált adó és vevő pár egy különálló
- > egységben beépített lézer az
- > egyszerű kalibrációhoz 4 felüyeleti távolság
- > 3 érzékenységi küszöbértékszint
- > kapcsolat a MIO modulal

MÉRETEK [mm]



MŰSZAKI ADATOK

TÍPUS	TX7130 VONALI FÜSTÉRZÉKELŐ			
FÜSTÉRZÉKELÉS	OPTIKAI			
HASZNÁLHATÓSÁG TESZTTŰZ TESZTELÉSÉRE	EN54-12:2002 BS 5839 PART 1:2002 SZABVÁNYNAK MEGFELELŐEN			
ÜZEMI TÁPFESZÜLTSG	20 - 28 [VDC] KÖZÖTT			
ÁRAMFELVÉTEL: FELÜGYELETI / RIASZTÁSI / KALIBRÁCIÓS	23 / 33 / 56 [mA]			
FELÜGYELETI TÁVOLSÁGOK [M]	8-20	20 - 40	40 - 70	70 - 100
SZÜKSÉGES PRIZMÁK SZÁMA	1	1	4	4
RELÉ KONTAKTOK (RIASZTÁS, HIBA)	ALAPESETBEN NYITOTT; 2 [A], 30 [VDC]			
VÉDETTSÉG	IP30			
MŰKÖDÉSI HŐMÉRSÉKLET	-10 - 55 [°C] KÖZÖTT			
PÁRATARTALOM TÜRÉSHATÁRA	95% KONDENZÁCIÓ NÉLKÜL			
VIZUÁLIS JELZÉS	LED: PIROS, ZÖLD, SÁRGA			
MÉRETEK	190.87x126.87x91.96 [mm]			
SÚLY	440 [g]			
TARTOZÉKOK	FALI KONZOL, 4 PRIZMA			
ANYAG / ÉRZÉKELŐ SZÍNE	ABS / FEHÉR			
TERMÉKKÓD	FSD037			