

# MIO 22LS

## SZERELÉSI ÚTMUTATÓ

**awex**  
FIRE SYSTEM

P.P.H.U. AWEX Rafał Stanuch  
ul.Długa 39, Masłomiaża  
32-091 Michałowice  
tel:+48 12 681 55 00  
fax:+48 12 681 55 22  
www.awex.eu

## ASSEMBLY INSTRUCTIONS

### MŰSZAKI ADATOK:

- Működési feszültség: 17 - 30 V DC
- Áramfelvétel nyugalmi állapotban: <200µA\*
- Áramfelvétel riasztási állapotban: <500µA\*
- Kimeneti, kapcsolási áram DC: 6A, 30V\*
- Bemeneti feszültségtartomány: <30V\*
- Rövidzár izolátor: beépített, kétoldali
- Működési hőmérséklet: -10°C-tól 55°C-ig
- Védettség: IP 66/67\*
- Modul doboz színe: szürke
- Méretek: 150x116x67 mm / 190x140x87 mm

### MŰSZAKI JELLEMZŐK:

- Megfelelés az EN 54-18:2005/AC:2007 szabványnak
- Megfelelés az EN 54-17:2005/AC:2007 szabványnak
- Építőiparban használt
- Tűzjelző rendszerekhez tervezett
- Felügyelt bemenetek
- Felügyelt potenciálmentes kimenetek
- FAIL-SAFE funkció

### A megfelelő és hibamentes működés érdekében az alábbi előírásokat be kell tartani:

- Csak Awex FAS tűzjelző központtal használható
- A modul táp bemenetét le kell választani a hurok üzembekapcsolásakor
- Minden külső berendezés kimenete (OUT), ami MIO bemenethez (IN) csatlakozik, galvanikusan legyen leválasztva
- Nem ajánlott a MIO modulokat az érzékelőkkel és kézi jelzésadókkal azonos hurokra telepíteni
- A modul telepítését csak szakképzett és tanúsítvánnyal rendelkező személy végezheti
- Az eszköz dokumentált ellenőrzését évente el kell végezni
- Tilos bármilyen módosítást alkalmazni az elektronikai és mechanikai részegységeken
- Nem ajánlott felügyelni egy külső berendezést kettő vagy több MIO modulal

### GARANCIÁLIS FELTÉTELEK:

- Követelmények a garanciális szolgáltatások igénybevételéhez:
- Nem látható külső sérülés
- Nem látható illetéktelen módosítás
- A gyártói előírásoknak megfelelő használat
- A jelzőkábel és tápkábel megfelelő csatlakoztatása

\* ez a tulajdonság a CNBOP-PIB által végzett teljesítmény állandósági ellenőrzése és kiértékelése során nem került megerősítésre

### TECHNICAL SPECIFICATION:

- Supply voltage: 17 - 30 V DC
- Current consumption in monitoring mode: <200µA\*
- Current consumption in alarm mode: <500µA\*
- Contact load capacity DC: 6A, 30V\*
- Input voltage range: <30V\*
- Short-circuit isolator: integrated, double-side type
- Working temperature: -10°C to 55°C
- Protection class: IP 66/67\*
- Housing colour: grey
- Dimensions: 150x116x67 mm / 190x140x87 mm

### CHARACTERISTICS:

- Compliance with EN 54-18:2005/AC:2007
- Compliance with EN 54-17:2005/AC:2007
- Used for building industry
- Designed for fire detection and alarm systems
- Supervised inputs
- Monitored potential outputs
- FAIL-SAFE function

### In order to ensure correct and failure-free operation, the following rules must be followed:

- Use only with FAS units
- The PSU inputs of the module must be disconnected during commissioning on the same loop
- All outputs (OUT) of external systems that are connected to the MIO inputs (IN), must be galvanically isolated
- It is not recommended to install MIO modules in the same loop that detectors and MCP are
- Installation of the module can be only performed by qualified and certified personnel
- Perform documented inspections of the device at least every year
- No modifications to the electronic or mechanical elements can be made
- It is not recommended to monitor inputs of one device by two MIO modules

### WARRANTY CONDITIONS:

- Requirements for warranty service acceptance:
  - No mechanical damage
  - No signs of unauthorized modifications of the device
  - Correct use acc. to manufacturer's recommendations
  - Correct connection of the control and supply cable
- \* feature not confirmed during the assessment and verification of constancy of performance carried out by CNBOP-PIB

Igazolás száma / Certificate No.: 1438 - CPR - 0519  
DoP szám / DoP No.: 20/FS/2018/PL  
Műszaki adatok: UM MIO 22LS v20.1  
Technical data: UM MIO 22LS v20.1

24V  
DC

IN/OUT

IP 66/67\*



Az ÁLTALÁNOS GARANCIÁLIS FELTÉTELEK megtalálhatók a gyártó honlapján [www.awex.eu](http://www.awex.eu)

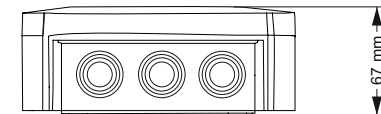
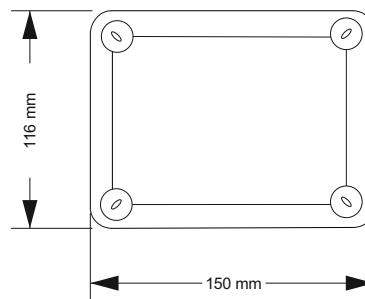
Azok a termékek, melyek egyedi megrendelések alapján lettek gyártva és amelyek ellenek az alap termékinnalattól, nem küldhetők vissza

GENERAL CONDITIONS OF WARRANTY are available on manufacturer's website at [www.awex.eu](http://www.awex.eu)

The goods ordered that were manufactured according to the individual order and differ from the standard offer of Awex may not be returned.

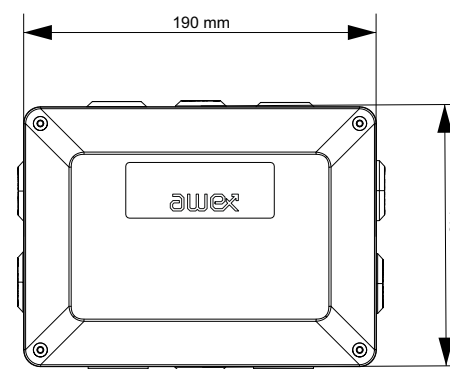
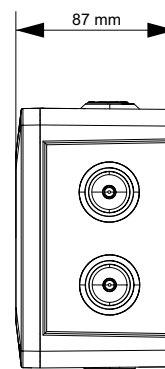
## 1 MODUL DOBOZ MIO 22LS IP66

## HOUSING COVER OF MIO 22LS IP66



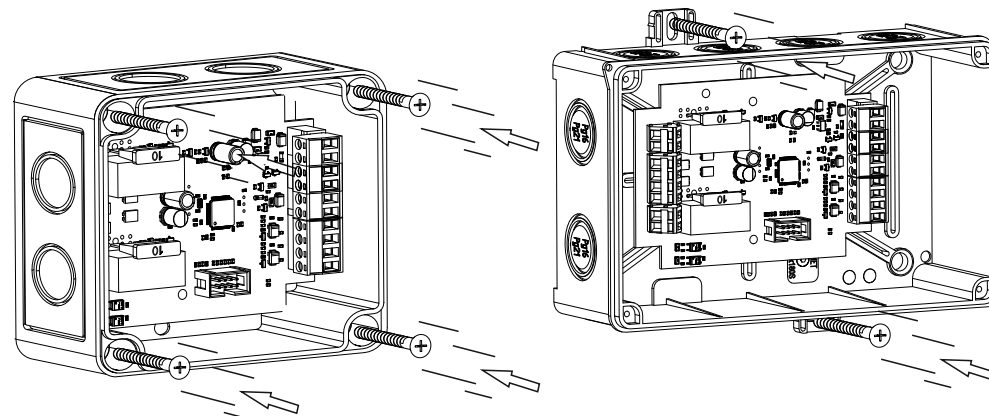
## 2 MODUL DOBOZ MIO 22LS IP67

## HOUSING COVER OF MIO 22LS IP67



## 3 MODUL RÖGZÍTÉSE SZERKEZETI ELEMHEZ

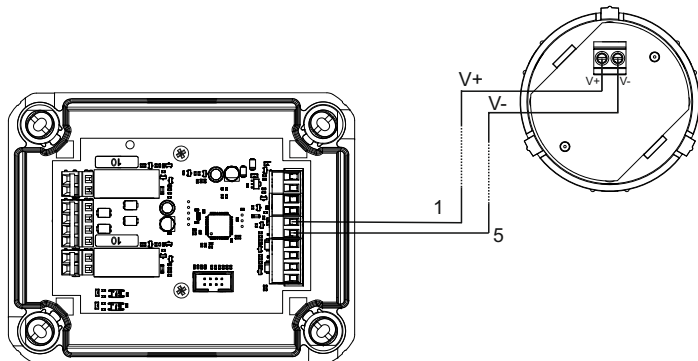
## INSTALLATION OF THE MODULE TO THE STRUCTURAL ELEMENT



ajánlott Ø6mm-es csavar és tipli / recommended rawplug and screw Ø6

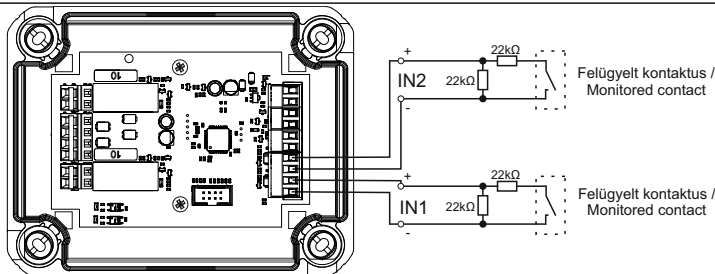
4 WZ4 KÜLSŐ ÁLLAPOTJELZŐ BEKÖTÉSI RAJZA

FITTING THE SUPPLY CABLE TO WZ4



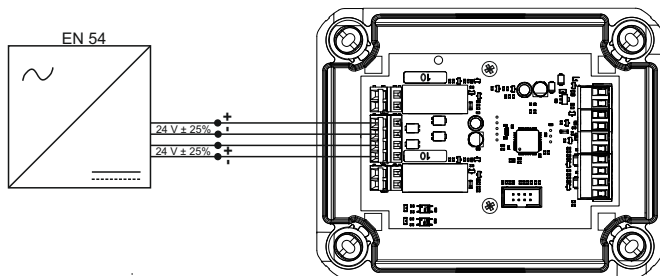
5 BEMENETEK BEKÖTÉSI RAJZA, PARAMÉTEREZÉSE

INPUT PARAMETERIZATION



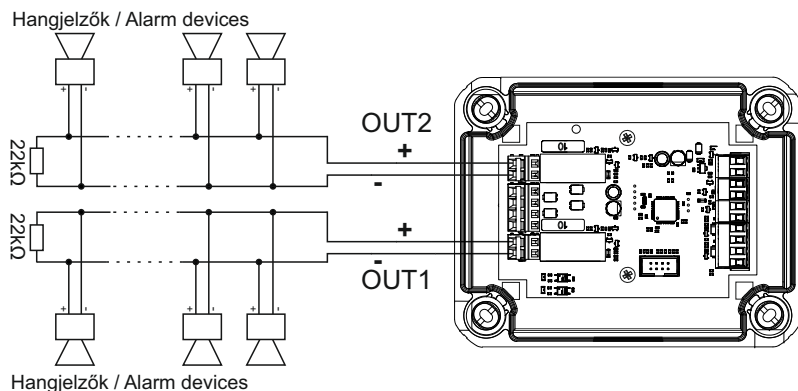
6 TÁPEGYSÉG BEMENET BEKÖTÉSI RAJZA

CONNECTION OF PSU INPUTS



7 KIMENETEK BEKÖTÉSI RAJZA

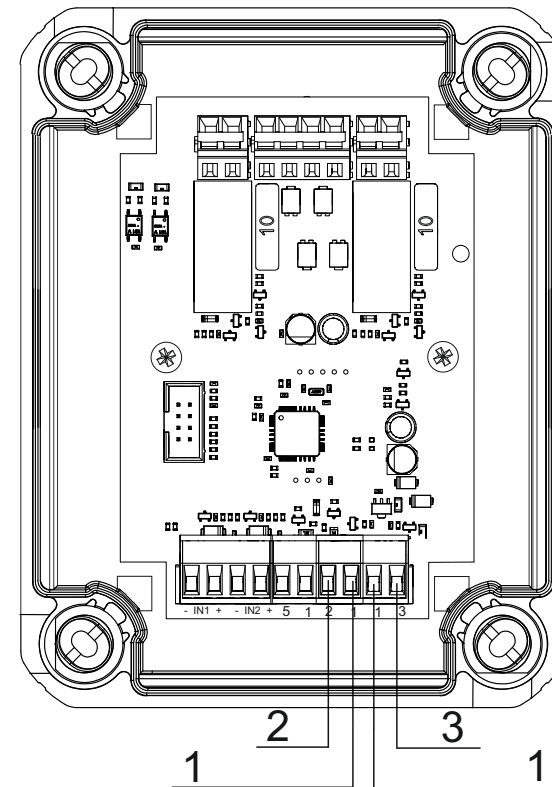
CONNECTION OF OUTPUTS



| Connection        | Contact |
|-------------------|---------|
| +                 | +24V    |
| -                 | 0V      |
| Csatlakozási pont | Kontakt |
| +                 | +24V    |
| -                 | 0V      |

8 A HUROKKÁBEL BEKÖTÉSI RAJZA

CONNECTION OF THE CONTROL AND SUPPLY CABLE



| A modul bekötési pontjainak megnevezése |  |
|---|--|
| Sorkapocs száma                         | Hurokkábel vezetékneveinek megnevezése |
| 1                                       | Vezetékek (+)                          |
| 2                                       | Bemenő vezeték (-)                     |
| 3                                       | Kimenő vezeték (-)                     |
| 5                                       | Másodkijelző vezeték (-)               |

| Identification of module connection terminals |  |
|---|--|
| Terminal                                      | Identification of the detection line wires |
| 1   | (+) wire                                   |
| 2   | Input line (-)                             |
| 3   | Output line (-)                            |
| 5   | Supply cable WZ (-)                        |

A GYÁRTÓ AJÁNLÁSAI A TELEPÍTÉSHEZ:

A termék a valóságban kis mértékben eltérhet az útmutatóban található ábráktól.  
A modult YnTKSYekw vagy HTKSHekw kábellel kell az érzékelőhurokba kötni.  
A hurokkábeleket és a tápkábeleket az eszköz NYÁK paneljének megfelelő sorkapcsaiba kell csatlakoztatni.

MANUFACTURER'S RECOMMENDATION FOR INSTALLATION:

The drawing enclosed in this instruction ma be vary than in the finished product.  
The module should installed in detection lines using YnTKSYekw or HTKSHekw cables.  
The control and supply cables should be connected to correct terminals located on the device PCB board.