

# MIO 22n

## SZERELÉSI ÚTMUTATÓ

# awex

FIRE SYSTEM

P.P.H.U. AWEX Rafał Stanuch  
ul.Długa 39, Masłomiaża  
32-091 Michałowice  
tel:+48 12 681 55 00  
fax:+48 12 681 55 22  
www.awex.eu

## ASSEMBLY INSTRUCTIONS

### MŰSZAKI ADATOK:

- Működési feszültség: 17 - 30 V DC
- Áramfelvétel nyugalmi állapotban: <200µA\*
- Áramfelvétel riasztási állapotban: <500µA\*
- Kimeneti, kapcsolási áram AC: 8A, 250V\*  
DC: 8A, 220V\*
- Kimeneti, felügyelt feszültségtartomány LO: 9 - 220V DC\*  
HI: 77 - 220V DC\*  
HI: 60 - 250V AC\*

- Rövidzár izolátor: beépített, kétoldali
- Működési hőmérséklet: -10°C-tól 55°C-ig
- Védettség: IP 66/67\*
- Modul doboz színe: szürke
- Méretek: 190x150x77 mm / 190x140x87 mm

### MŰSZAKI JELLEMZŐK:

- Megfelelés az EN 54-18:2005/AC:2007 szabványnak
- Megfelelés az EN 54-17:2005/AC:2007 szabványnak
- Építőiparban használt
- Tűzjelző rendszerekhez tervezett
- Felügyelt bemenetek
- Felügyelt potenciálmentes kimenetek NO/NC
- FAIL-SAFE funkció

### A megfelelő és hibamentes működés érdekében az alábbi előírásokat be kell tartani:

- Csak Awex FAS tűzjelző központtal használható
- Minden külső berendezés kimenete (OUT), ami MIO bemenethez (IN) csatlakozik, galvanikusan legyen leválasztva
- Nem ajánlott a MIO modulokat az érzékelőkkel és kézi jelzésadókkal azonos hurokra telepíteni
- A modul telepítését csak szakképzett és tanúsítvánnyal rendelkező személy végezheti
- Az eszköz dokumentált ellenőrzését évente el kell végezni
- Tilos bármilyen módosítást alkalmazni az elektronikai és mechanikai részegységeken
- Nem ajánlott felügyelni egy külső berendezést kettő vagy több MIO modullal

### GARANCIÁLIS FELTÉTELEK:

Követelmények a garanciális szolgáltatások igénybevételéhez:

- Nem látható külső sérülés
- Nem látható illetéktelen módosítás
- A gyártói előírásoknak megfelelő használat
- A jelzőkabel és tápkábel megfelelő csatlakoztatása

\* ez a tulajdonság a CNBOP-PIB által végzett teljesítmény állandósági ellenőrzése és kiértékelése során nem került megerősítésre

### TECHNICAL SPECIFICATION:

- Supply voltage: 17 - 30 V DC
- Current consumption in monitoring mode: <200µA\*
- Current consumption in alarm mode: <500µA\*
- Contact load capacity AC: 8A, 250V\*  
DC: 8A, 220V\*
- Output voltage monitored range: LO: 9 - 220V DC\*  
HI: 77 - 220V DC\*  
HI: 60 - 250V AC\*

- Short-circuit isolator: integrated, double-side type
- Working temperature: -10°C to 55°C
- Protection class: IP 66/67\*
- Housing colour: grey
- Dimensions: 190x150x77 mm / 190x140x87 mm

### CHARACTERISTICS:

- Compliance with EN 54-18:2005/AC:2007
- Compliance with EN 54-17:2005/AC:2007
- Used for building industry
- Designed for fire detection and alarm systems
- Supervised inputs
- Monitored potential-free outputs NO/NC
- FAIL-SAFE function

### In order to ensure correct and failure-free operation, the following rules must be followed:

- Use only with FAS units
- All outputs (OUT) of external systems that are connected to the MIO inputs (IN), must be galvanically isolated
- It is not recommended to install MIO modules in the same loop that detectors and MCP are
- Installation of the module can be only performed by qualified and certified personnel
- Perform documented inspections of the device at least every year
- No modifications to the electronic or mechanical elements can be made
- It is not recommended to monitor inputs of one device by two MIO modules

### WARRANTY CONDITIONS:

Requirements for warranty service acceptance:

- No mechanical damage
- No signs of unauthorized modifications of the device
- Correct use acc. to manufacturer's recommendations
- Correct connection of the control and supply cable

\* feature not confirmed during the assessment and verification of constancy of performance carried out by CNBOP-PIB

24V  
DC

IN/OUT

IP 66/67\*



Igazolás száma / Certificate  
No.: 1438-CPR-0519  
DoP szám / DoP No.: 18/FS/2018/PL  
Műszaki adatok: UM MIO 22n v20.2  
Technical data: UM MIO 22n v20.2

AZ ÁLTALANOS GARANCIÁLIS FELTÉTELEK megtalálhatók a gyártó honlapján [www.awex.eu](http://www.awex.eu)

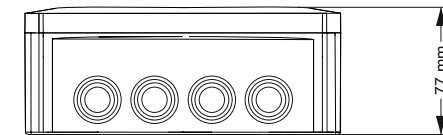
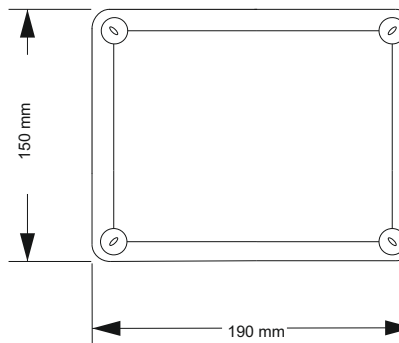
Azok a termékek, melyek egyedi megrendelések alapján lettek gyártva és amelyek eltérnek az alap termékínálattól, nem küldhetők vissza

GENERAL CONDITIONS OF WARRANTY are available on manufacturer's website at [www.awex.eu](http://www.awex.eu)

The goods ordered that were manufactured according to the individual order and differ from the standard offer of Awex may be not returned.

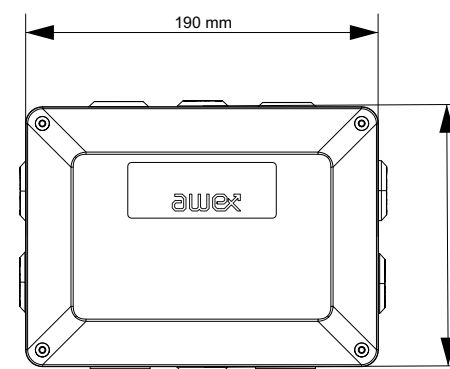
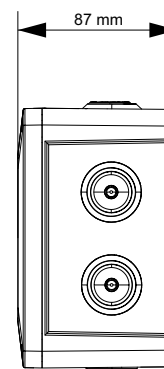
## 1 MODUL DOBOZ MIO 22n IP66

## HOUSING COVER OF MIO 22n Ip66



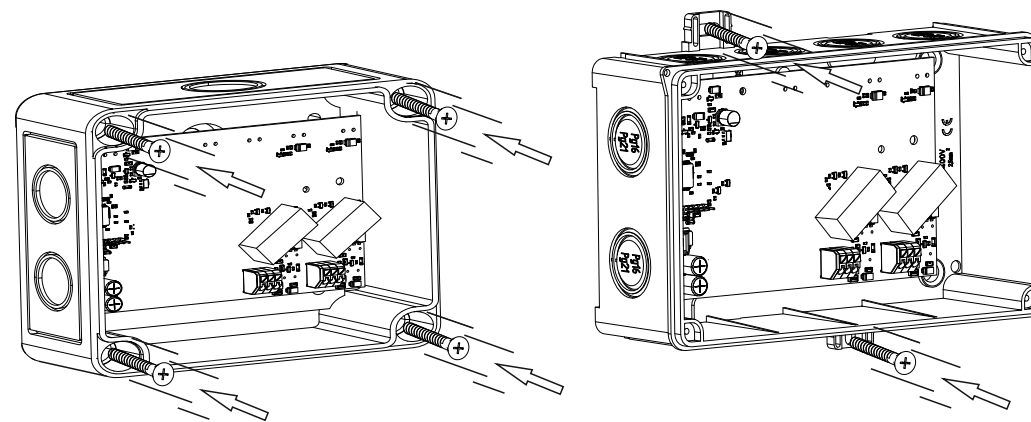
## 2 MODUL DOBOZ MIO 22n IP66

## HOUSING COVER OF MIO 22n IP67

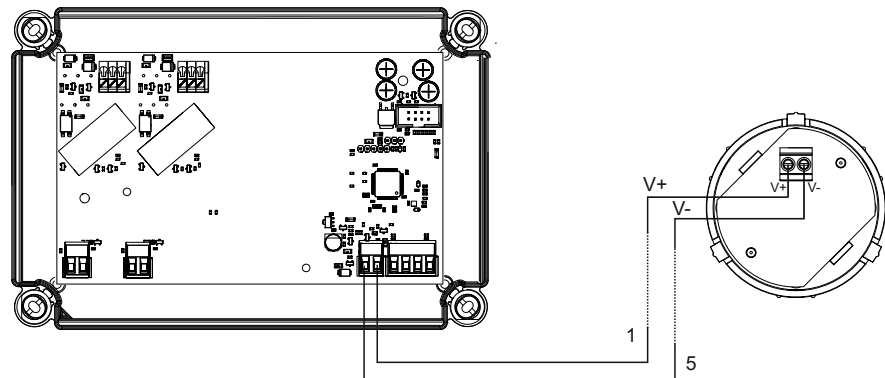


## 3 MODUL RÖGZÍTÉSE SZERKEZETI ELEMHEZ

## INSTALLATION OF THE MODULE TO THE STRUCTURAL ELEMENT

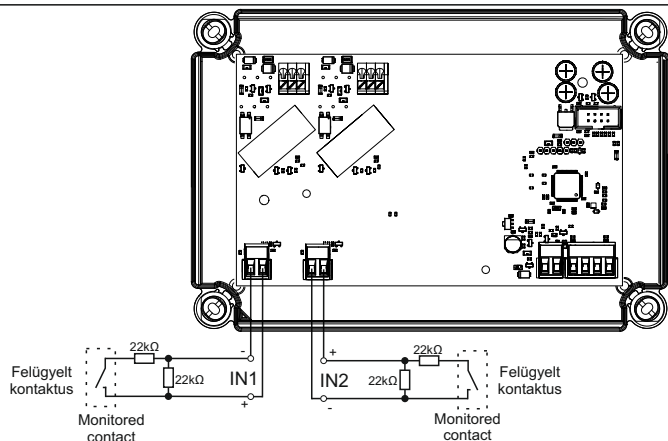


ajánlott Ø6mm-es csavar és tipli / recommended rawlplug and screw Ø6



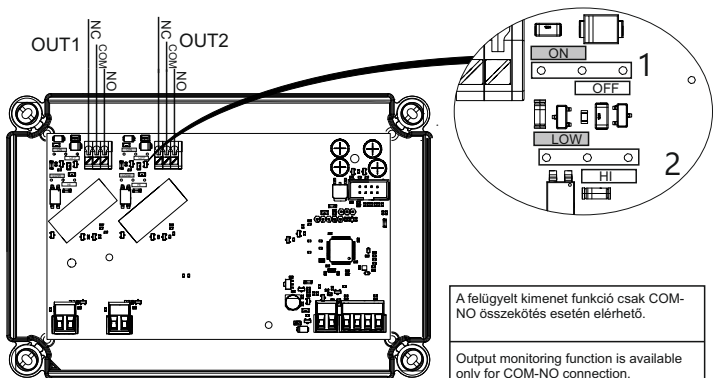
## 5 BEMENETEK BEKÖTÉSI RAJZA, PARAMÉTEREZÉSE

## INPUT PARAMETERIZATION



## 6 KIMENETEK BEKÖTÉSI RAJZA

## CONNECTION OF OUTPUTS



A felügyelt kimenet funkció csak COM-NO összekötés esetén elérhető.

Output monitoring function is available only for COM-NO connection.

| Ssz. No. | Jumper pozíció<br>Jumper position | Beállítás<br>Setting                   |
|----------|-----------------------------------|--|
| 1        |                                   | Felügyelt bekapcsolva<br>Monitored ON  |
|          |                                   | Felügyelt kikapcsolva<br>Monitored OFF |
| 2        |                                   | HI: 77 - 220V DC<br>HI: 60 - 250V AC   |
|          |                                   | LO: 9 - 220V DC                        |

| Csatlakozási pont | Kontakt                |
|-------------------|------------------------|
| NC                | Alaphelyzetben zárt    |
| COM               | Közös kontakt          |
| NO                | Alaphelyzetben nyitott |
| Connection        | Contact                |
| NC                | Normally closed        |
| COM               | Common contact         |
| NO                | Normally open          |

## !FIGYELEM!

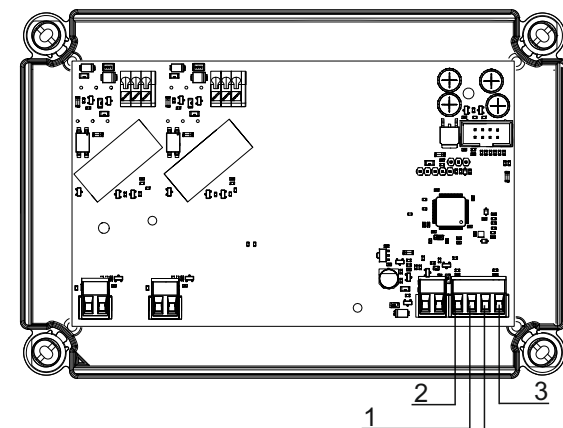
## !ATTENTION!

| Modul típusa | Kategória* | Tápfeszültség | Max terhelőáram                   |
|--------------|------------|---------------|-----------------------------------|
| MIO22n / 44n | AC1        | Egyfázisú AC  | 8 A, 250 VAC                      |
|              | AC3        | Egyfázisú AC  | 0,37 kW, 240 VAC                  |
|              | AC15       | Egyfázisú AC  | 3 A, 120 VAC<br>1,5 A, 250 VAC    |
|              | DC1        | DC            | 8 A, 30 VDC<br>0,3 A, 250 VDC     |
|              | DC13       | DC            | 0,22 A, 120 VDC<br>0,1 A, 250 VDC |

\* az MSZ EN 60947-4-1 és MSZ EN 60947-5-1 szabványok szerint meghatározott kategóriák

| Module type  | Class* | Power supply    | Max current load                  |
|--------------|--------|-----------------|-----------------------------------|
| MIO22n / 44n | AC1    | Single-phase AC | 8 A, 250 VAC                      |
|              | AC3    | Single-phase AC | 0,37 kW, 240 VAC                  |
|              | AC15   | Single-phase AC | 3 A, 120 VAC<br>1,5 A, 250 VAC    |
|              | DC1    | DC              | 8 A, 30 VDC<br>0,3 A, 250 VDC     |
|              | DC13   | DC              | 0,22 A, 120 VDC<br>0,1 A, 250 VDC |

\* according to categories defined in EN 60947-4-1 and EN 60947-5-1



| A modul bekötési pontjainak megnevezése |                                    |
|---|------------------------------------|
| Sorkapocs száma                         | Hurokkábel vezetékének megnevezése |
| 1                                       | Vezetékek (+)                      |
| 2                                       | Bemenő vezeték (-)                 |
| 3                                       | Kimenő vezeték (-)                 |
| 5                                       | Másodkijelző vezeték (-)           |

| Identification of module connection terminals |  |
|---|--|
| Terminal                                      | Identification of the detection line wires |
| 1   | (+) wire                                   |
| 2   | Input line (-)                             |
| 3   | Output line (-)                            |
| 5   | Supply cable WZ (-)                        |

## A GYÁRTÓ AJÁNLÁSAI A TELEPÍTÉSHEZ:

A termék a valóságban kis mértékben eltérhet az útmutatóban található ábráktól.

A modulút YnTKSYekw vagy HTKSHekw kábellel kell az érzékelőhurokba kötni.

A hurokkábeleket az eszköz NYÁK paneljének megfelelő sorkapcsaiba kell csatlakoztatni.

## MANUFACTURER'S RECOMMENDATION FOR INSTALLATION:

The drawing enclosed in this instruction may vary than in the finished product.

The module should be installed in detection lines using YnTKSYekw or HTKSHekw cables.

The control and supply cables should be connected to correct terminals located on the device PCB board.